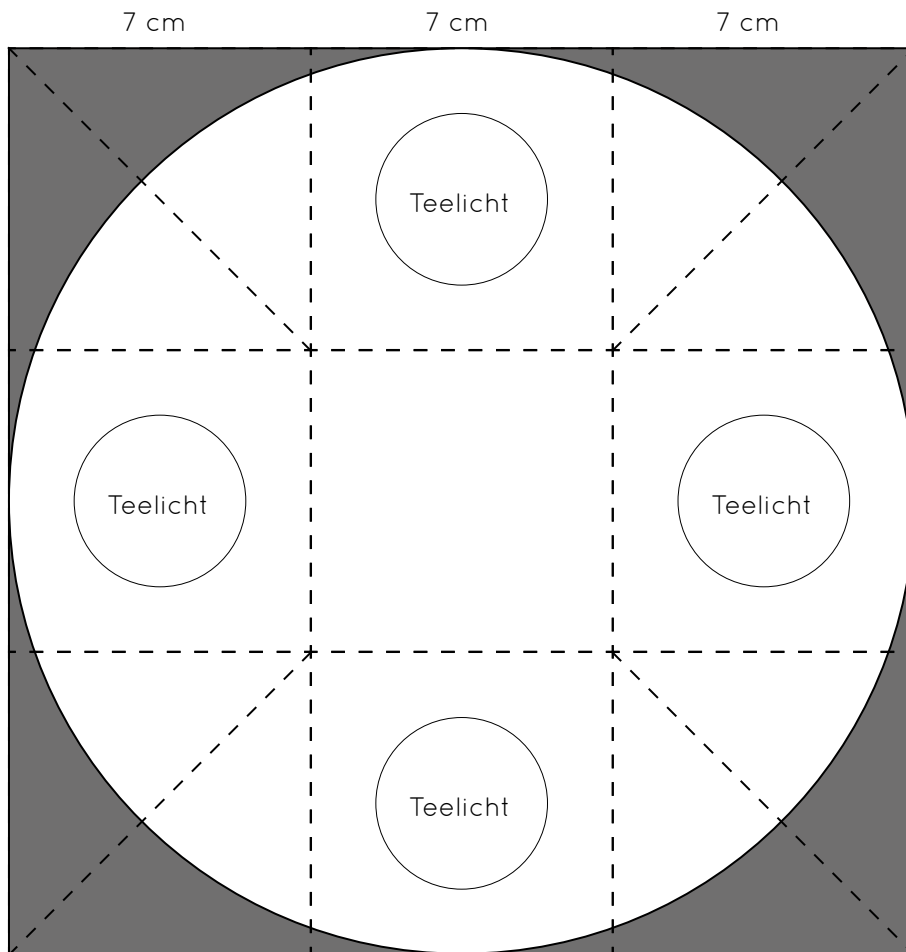


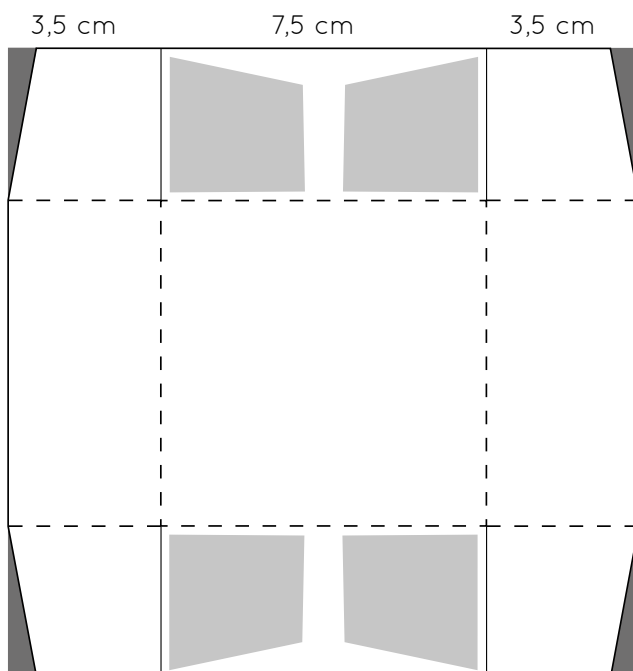
# Pop-up Adventskranz

Farbkarton Grundform: 21 x 21 cm



1. Farbkarton auf 21 x 21 cm zuschneiden
2. Mittelpunkt mit Lineal ermitteln und mittels Zirkel (Radius: 10,5 cm) Kreis leicht aufzeichnen
3. Kranz nach Lust und Laune bestempeln
4. An allen 4 Seiten bei 7 cm falzen, die Diagonal-Falze mit Lineal und Falzbein ziehen
5. Kreis mit der Schere anhand der Zirkellinie ausschneiden
6. Nun an allen Falzlinien gut falten. und weitere Dekoelemente aufbringen wie Sterne, Stanz-elemente. Jedoch nicht über die Falzlinien kleben, damit die Box später gut schließt
7. Nun die Teelichter mit Washi-Tape bekleben und mit Dimensionals auf Grundform aufkleben

Farbkarton Deckel: 14,5 x 14,5 cm



8. Für den Deckel Farbkarton auf 14,5 x 14,5 cm zuschneiden
9. An allen 4 Seiten bei jeweils 3,5 cm falzen
10. Die äußeren Kanten etwas wegschneiden (vgl. Skizze links)
11. Deckel bestempeln und dekorieren
12. Falzen, einschneiden und zusammenkleben
13. Wer möchte, kann in die Mitte noch ein dekoriertes Streichholzbriefchen festkleben
14. Fertig! Viel Spaß beim Verschenken